

Novopan undergolv Spaandex K-golv



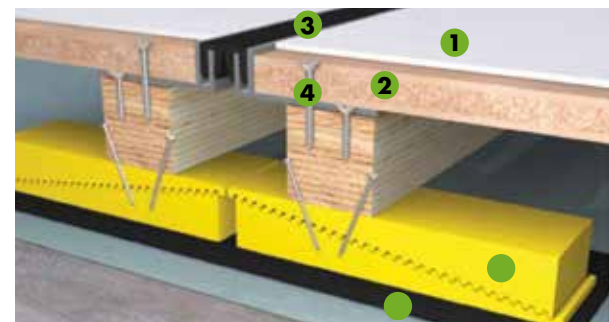
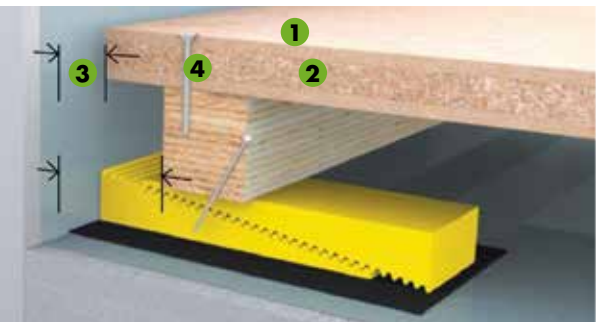
Mix 80% SA-COC-001223

**Installationen
omfattar läggning av
undergolv:**

SPAANDEX K-GOLV P6
SPAANDEX UNIPAN K-GOLV
P5/P6

monteringsanvisning

kronospan
NOVOPAN TRÆINDUSTRI



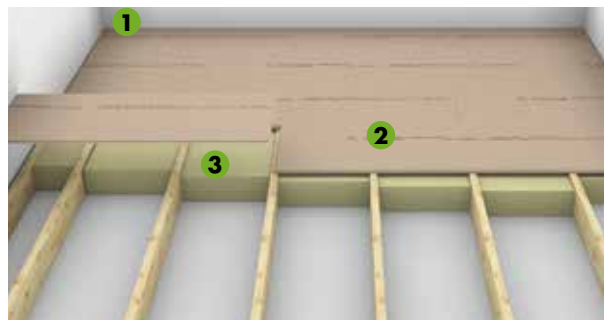
Montering

- BÄRANDE UNDERGOLV

SPAANDEX K-GOLV eller SPAANDEX UNIPAN K-GOLV P5/P6 läggs i förband med minst 300 mm förskjutning och tvärs över de uppsatta reglarna/bjälkarna med rätsidan uppåt, dvs. den markerade sidan, och med kortändarna fogade på reglarna/bjälkarna. Skarvning mellan bjälkar (fogning mellan regler) får endast förekomma i allmänna bostadsutrymmen.

Golvspånskivorna läggs med ett mit-tavstånd på max. 600 mm mellan regler/bjälkar och bör helst täcka minst två regel-/bjälkavstånd. Golvspånskivornas fria kanter mot väggar och öppningar ska var understödda av läkt.

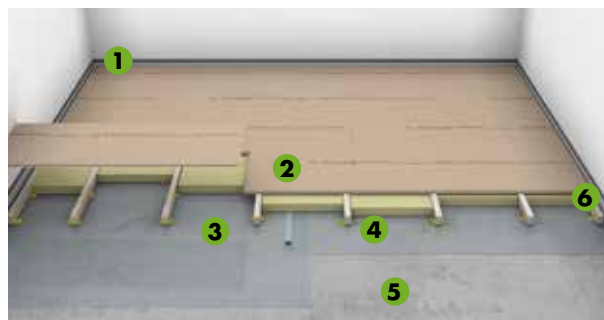
1. Avståndskilar
2. Golvspånskivor
3. Isolering
4. Understöd längs rummets kanter



- BÄRANDE UNDERGOLV FÖR KARVNING MELLAN REGLAR

SPAANDEX K-GOLV eller SPAANDEX UNIPAN K-GOLV P5/P6 är godkända för läggning med fogning mellan regler, dvs. ändskarvar mellan bärande regler/ bjälkar. Godkännandet gäller ENDAST vid maximal belastning på 300 kg/m². Utförandet ska följa beskrivningen under "Bärande undergolv" samt nedanstående särskilda riktlinjer:

- Golvspånskivans stämplade sida ska vändas uppåt
 - Ändskarvarna förskjuts minst 300 mm
1. Avståndskilar
 2. Golvspånskivor
 3. Fuktspärr
 4. Uppklossning
 5. Betonggolv
 6. Understöd längs rummets kanter



SKARVNING OCH FASTSÄTTNING

Golvspånskivorna kan fastgöras i regler/bjälkar med gängpressande skruvar med delgänga, kamspik, ringspik eller motsvarande. Skivorna skruvas/spikas med högst 150 mm avstånd mellan alla understödda skivkanter och med högst 300 mm avstånd mellan alla mellanunderstöd. Spikar/skruvar förs ner 1–2 mm och hålen får INTE spacklas då det senare kan skapa ojämnheter i den övre golvytan.

Det rekommenderas att skruvar används som den säkraste fastsättningen av golvspånskivor. Plata-flex skruvas lätt och

snabbt i med golv- och takskrummaskinen Split 217 med EX 580 förlängare.

Vid användning av pistolspik ska golvspånskivan och regeln vara pressade mot varandra innan spikning!

Monteringen kan göras med gängpressande skruvar med delgänga, kamspik, ringspik eller motsvarande.



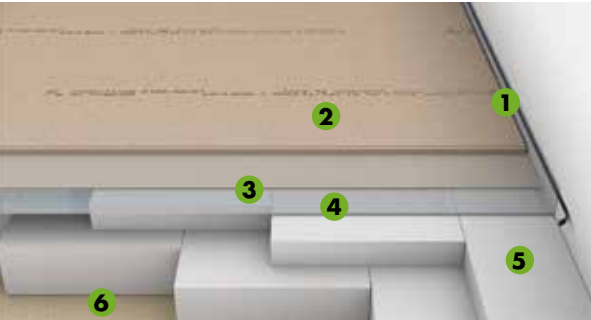
följande skruvar/spikar rekommenderas till 22 mm golvspånskiva	
Spånskruvar med delgänga	4,5 x 60 mm
NKT-Fasteners Spun + skruvar med delgänga, CE-märkta	4,5 x 60 mm
NKT-Fasteners Plata-flex, CE-märkta	4,2 x 55 mm
Paslode ringspik med runt huvud, CE-märkta	2,8 x 63 mm

- FLYTANDE UNDERGOLV

SPAANDEX K-GOLV och SPAANDEX UNIPAN K-GOLV P5/P6 kan användas till flytande undergolv på plana och rätta underlag (± 2 mm uppmätt med en rätkäpp över 2 m). Som mellanlager läggs golvpapp. På betonggolv läggs fuktspärr som t.ex. minst 0,20 mm PE-folie. Fuktspärren läggs med minst 150 mm överlappning. Alla skarvar ska tejpas. Fuktspärren förs med upp på väggen och kläms fast vid golvsöcklarna. Golvspånskivorna läggs i

förband med minst 300 mm förskjutning på lufttät isolering som t.ex. EPS 250.

1. Avståndskilar
2. Golvspånskivor
3. Ev. golvpapp
4. Fuktspärr
5. Cellplast, tex EPS 250
6. Packad sand

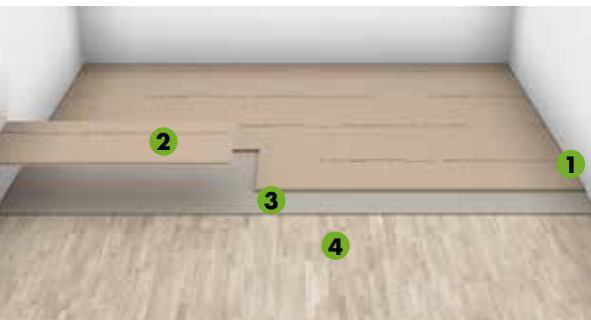


- FLYTANDE GOLV VID RENOVERING

Innan arbetet påbörjas ska det existerande undergolvet bedömas. Golvbrädor ska vara stabila och fastspikade i underlaget - eventuellt efterspikas brädorna. Underlaget ska vara plant med en maximal tolerans på ± 2 mm uppmätt med en rätkäpp över 2 m. Ett befintligt trägolv kan utjämnas med hyvling eller utjämningsmassa avsett för trä. Som mellanlager läggs golvpapp. Fuktspärr läggs normalt inte på organiskt material, då det finns risk för svamp och röta.

SPAANDEX K-GULV och SPAANDEX UNIPAN K-GOLV P5/P6 läggs i förband med minst 300 mm förskjutning.

1. Avståndskilar
2. Golvspånskivor
3. Golvpapp
4. Befintligt trägolv



LIMNING

Limningen kan genomföras när golvspånskivan ligger på den tilltänkta placeringen. Med den dubbla limspetsen påförs limmet i ett arbetsmoment. Limma på ovsidan av båda notspåren. Använd cirka $\frac{3}{4}$ liter lim per 25 löpmetrar.

- Vid limning i användningsklass 1 och 2 rekommenderas ett 1-komponents D3 PVAc-lim.
- Applicera så mycket lim att det är synligt i skarvarna – överflödigt lim torkas bort.

Följ limleverantörens anvisningar noggrant, särskilt avseende rummets och materialets temperatur. De limmade golvspånskivorna ska härda cirka ett dygn. Under den perioden får golvet inte belastas. När man använder regler där fuktigheten överskrider 11% ska man även limma på regeln.

EFTERBEHANDLING

Alla skivskarvar ska slipas innan de beläggs med t.ex. matta, linoleum, vinyl eller liknande, eftersom det vid tunn golvbeläggning finns risk för märken på skarvarna och ojämnheter i golvspånskivorna. Det färdiga undergolvet ska skyddas mot uttorkning/fukt genom t.ex. PE-folie tills att den efterföljande golvbeläggningen monteras.

SPAANDEX UNIPAN K-GULV P5/P6 SKÄRPTE FÖRHÅLLNINGSGREGLER

FÖRE MONTAGE

Vid användning i byggperioder där bjälklag och skivor utsätts för nederbörd måste bjälklagens renas på vatten, is/frost och snö.

LIMNING

Lämpliga limtyper ska användas vid alla monteringsförhållanden, t.ex. limtyper som är avsedda för högre halter träfukt och frost. Kontakta limleverantören för val av korrekt limtyp. Skivskarvarna ska påföras så rikliga mängder lim att skivkanten är helt skyddad mot vatteninträngning. Det ska alltid limmas på regel. Limmet ska påföras dubbelt så att det ligger två limsträngar på reglarna.

MONTERING

Fem (5) skruvar vid ändstöden och tre (3) vid övriga. Vid skivkanterna ska skruvavståndet vara 150 mm.

SLIPNING

Om skivorna har utsatts för kraftig fukt eller direkt vatten måste skivskarvarna slipas extra.

GOLVVÄRME

Golvspånskivorna kan användas i anslutning till golvvärme, såväl vattenbaserad som elektrisk. Vattenbaserade golvvärmesystem ska styras via en shunt och vara inrättat på så vis att inloppets vattentemperatur ALDRIG överstiger 40–45 °C (max. 27 °C på färdig golvyta). Leverantörens monteringsanvisningar av

värmesystemet ska omsorgsfullt följas. NOVOPAN TRÆINDUSTRI erbjuder en lätt vattenbaserad golvvärmelösning med NOVOPAN KLIMAGOLV till respektive torr- och våtrum. Se broschyrena på www.novopan.dk - eller beställ dem från byggvaruhuset.



SPÅNSKIVOR OCH MILJÖN

De flesta träråvaror i NOVOPANs spånskiveproduktion består av diverse återvinningsprodukter från t.ex. annan träindustri samt trä som tidigare har använts som emballage, konstruktionsvirke eller dylikt.

En stor del av träråvarorna till spånskivsproduktionen är PEFC eller FSC-certifierade. Det garanteras att råvarorna kommer från bärkraftigt skogsbruk.



KVALITETSSÄKRING

Alla spånskivor från NOVOPAN TRÆINDUSTRI är framställda, kontrollerade och märkta enligt gällande föreskrifter och anvisningar. Samtliga spånskivsprodukter från NOVOPAN TRÆINDUSTRI efterlever kraven gällande kemiskt innehåll och är godkända av Dancert och har CE-märkning för garanterat genomkontrollerade spånskivsprodukter.



SERVICE OCH ÅTERFÖRSÄLJNING

Mer information om NOVOPAN TRÆINDUSTRI och verksamhetens omfattande spånskiveprogram hittar du på www.novopan.dk.

KOM IHÅG ...

- Golvskivstyp väljs efter användningsklass
- Skivorna ska acklimatiseras en vecka i lokalen där de ska användas
- Fukthalt i reglarna maximalt 8 ± 3 %
- När man använder regler där fuktigheten överskrider 11% ska man även limma på regeln
- Bästa montage görs genom skruvar med delgånga
- Ev. fuktspärr - korrekt placering och säkring av konstruktionen mot uppstigande fukt
- Ingen fuktspärr på organiska material
- Korrekt understödsavstånd för bärande regler
- Regelavståndet mellan första och andra regeln minskas med 30%
- Etablering av utvidgningsfog vid golvyta > 15 lpm
- Rikligt med lim - cirka $\frac{3}{4}$ liter lim per 25 lpm skivkant
- Spackla inte skruvhålen
- Lägg ett lager golvpapp vid flytande golv
- Golvet bör avtäckas innan montering av golvbeläggning
- Slipa alla skivskarvar

HANTERING

- Använd skyddsglasögon och munskydd vid (skiv)bearbetning
- Vikt spånskiva 620x1820x22 mm 18 kg/styck
- Vikt spånskiva 620x2420x22 mm 24 kg/styck
- Skruvar/ringspik m2 16/styck

kronospan
NOVOPAN TRÆINDUSTRI

Kronospan ApS
Pindstrup | 8550 Ryomgård |
Tlf. 8974 7400 |
sales@kronospan-dk.dk |
www.novopan.dk